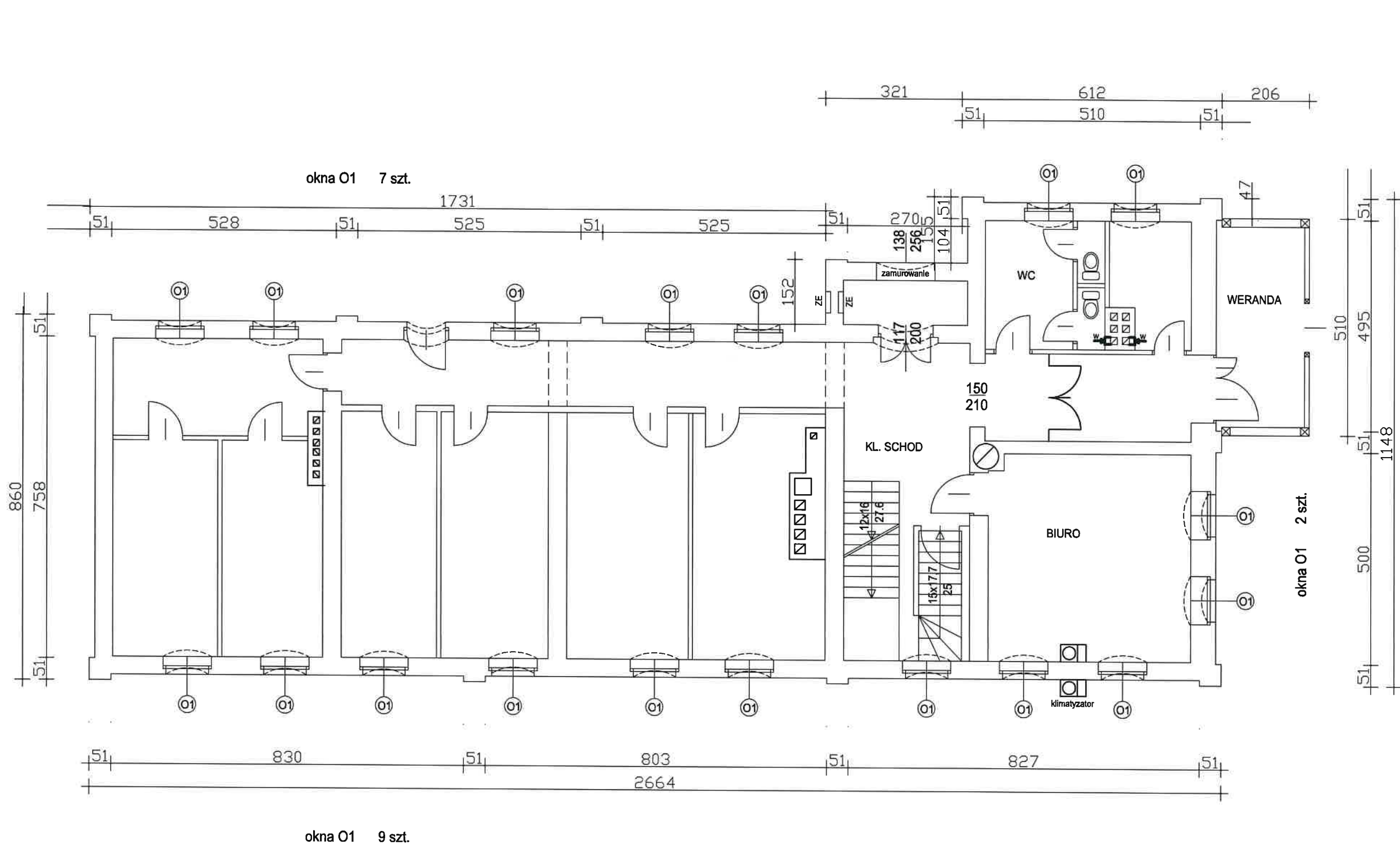


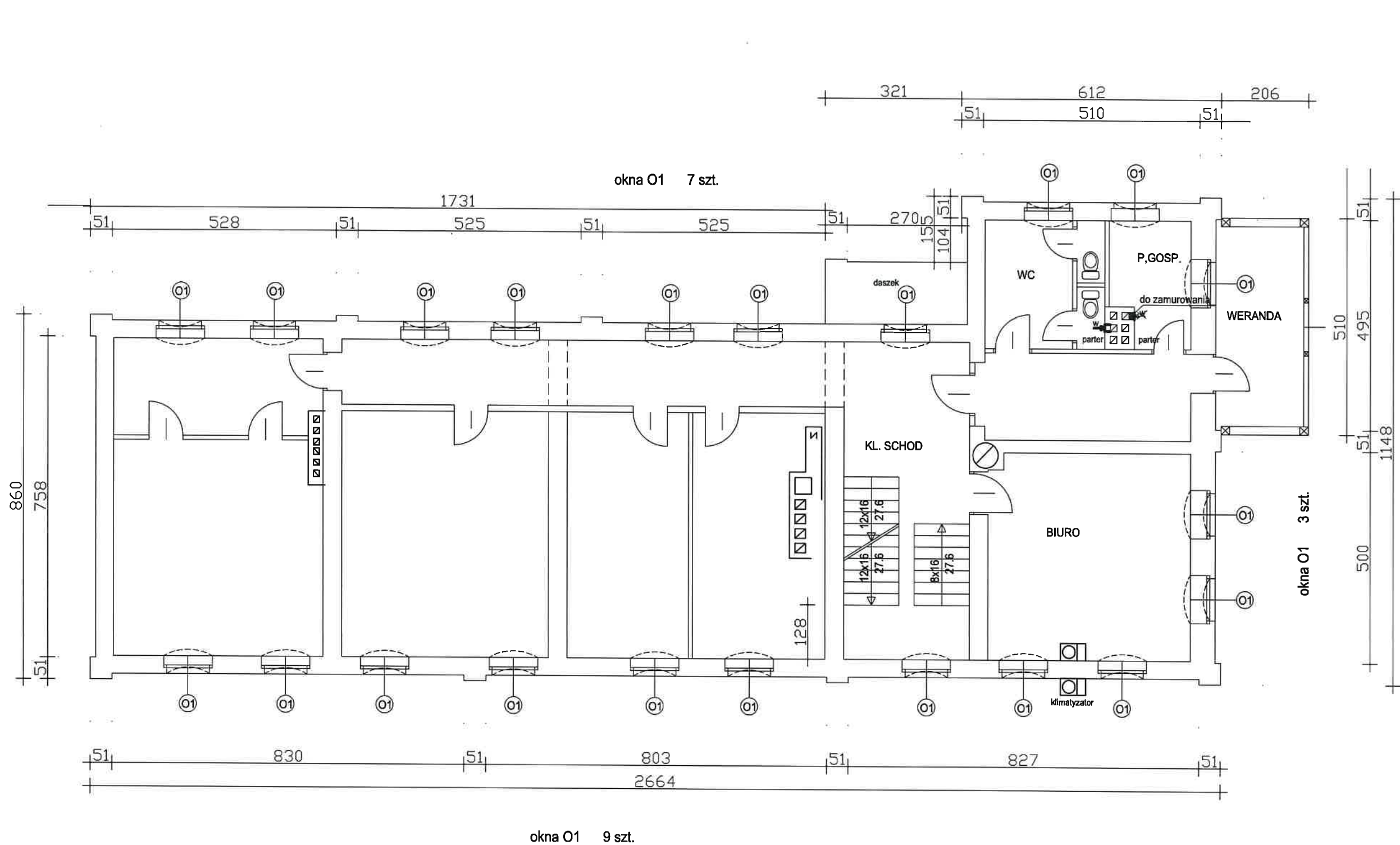
## RZUT PIWNICY

USŁUGI INWESTYCYJNE mgr inż. Grzegorz Papiernik UL. DZIAŁKOWCA NR 8, 57-200 ZĄBKOWICE ŚLĄSKIE			
TEMAT : REMONT ELEWACJI, REMONT DACHU			
OBIEKT : Powiatowy Urząd Pracy w Nowej Rudzie		jedn. ewidencja 020804-1.0003.160	
ADRES : 57-400 Nowa Ruda ul. Piłsudskiego 14		Nowa Ruda-miasto 3 Nowa Ruda	
INWESTOR : Powiatowy Urząd Pracy w Kłodzku		57-300 KŁODZKO UL. WYSPIAŃSKIEGO 2J	
BRANŻA : BUDOWLANA		STADIUM: DOK. TECHNICZNA	
PROJEKTANT: MGR INŻ. GRZEGORZ PAPIERNIK		PODPIS:	
UPR. PROJEKTOWE UAN-6/3/85/90 DOIB DOŚ/BO/1983/01		DATA: 2025.10.14	
NAZWA RYSUNKU: RZUT PIWNICY		SKALA NR	
		RYS: 2	

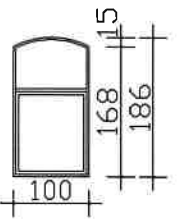


## RZUT PARTERU

USŁUGI INWESTYCYJNE mgr inż. Grzegorz Papiernik	
UL. DZIAŁKOWCA NR 8, 57-200 ZĄBKOWICE ŚLĄSKIE	
TEMAT: REMONT ELEWACJI I REMONT DACHU	
OBIEKT: Powiatowy Urząd Pracy w Nowej Rudzie	jedn. ewidencyjna 020804-1.0003.160
ADRES: 57-400 Nowa Ruda ul. Piłsudskiego 14	Nowa Ruda-miasto 3 Nowa Ruda
INWESTOR: Powiatowy Urząd Pracy w Kłodzku	57-300 KŁODZKO UL. WYSPIAŃSKIEGO 2J
BRANŻA: BUDOWLANA	STADIUM: DOK. TECHNICZNA
PROJEKTANT: MGR INŻ. GRZEGORZ PAPIERNIK	PDPIS:
UPR. PROJEKTOWE UAN-6/3/85/80 DOIB DOŚ/BO/1983/01	DATA: 2025.10.14
NAZWA: RZUT PARTERU	SKALA: NR 3
RYSEK:	



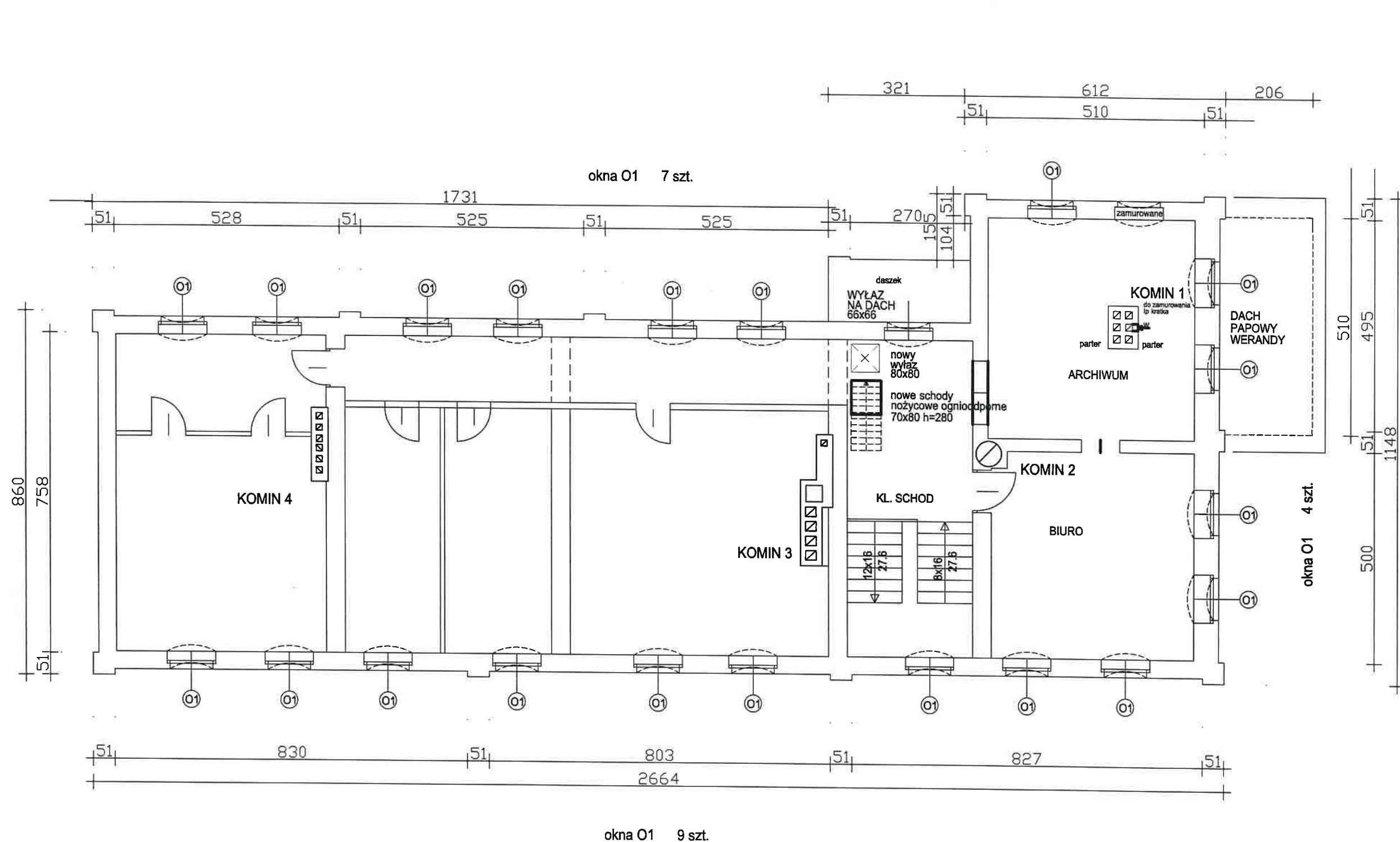
wymiary zewnętrzne okna O1



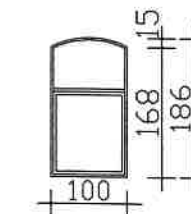
okna O1 I PIĘTRA  
9+7+3 = 19 szt.

## RZUT I PIĘTRA

USŁUGI INWESTYCYJNE mgr inż. Grzegorz Papiernik UL. DZIAŁKOWCA NR 8, 57-200 ZĄBKOWICE ŚLĄSKIE			
TEMAT: REMONT ELEWACJI, REMONT DACHU			
OBIEKT: Powiatowy Urząd Pracy w Nowej Rudzie	jedn. ewidencja 020804-1.0003.160		
ADRES: 57-400 Nowa Ruda ul. Piłsudskiego 14	Nowa Ruda-miasto 3 Nowa Ruda		
INWESTOR: Powiatowy Urząd Pracy w Kłodzku	57-300 KŁODZKO UL. WYSPIAŃSKIEGO 2J		
BRANŻA: BUDOWLANA	STADIUM: DOK. TECHNICZNA		
PROJEKTANT: MGR INŻ. GRZEGORZ PAPIERNIK	PODPIS:		
UPR. PROJEKTOWE UAN-6/3/85/90 DOIB DOŚ/BO/1983/01	DATA: 2025.10.14		
NAZWA RYSUNKU: RZUT I PIĘTRA	SKALA	NR	4



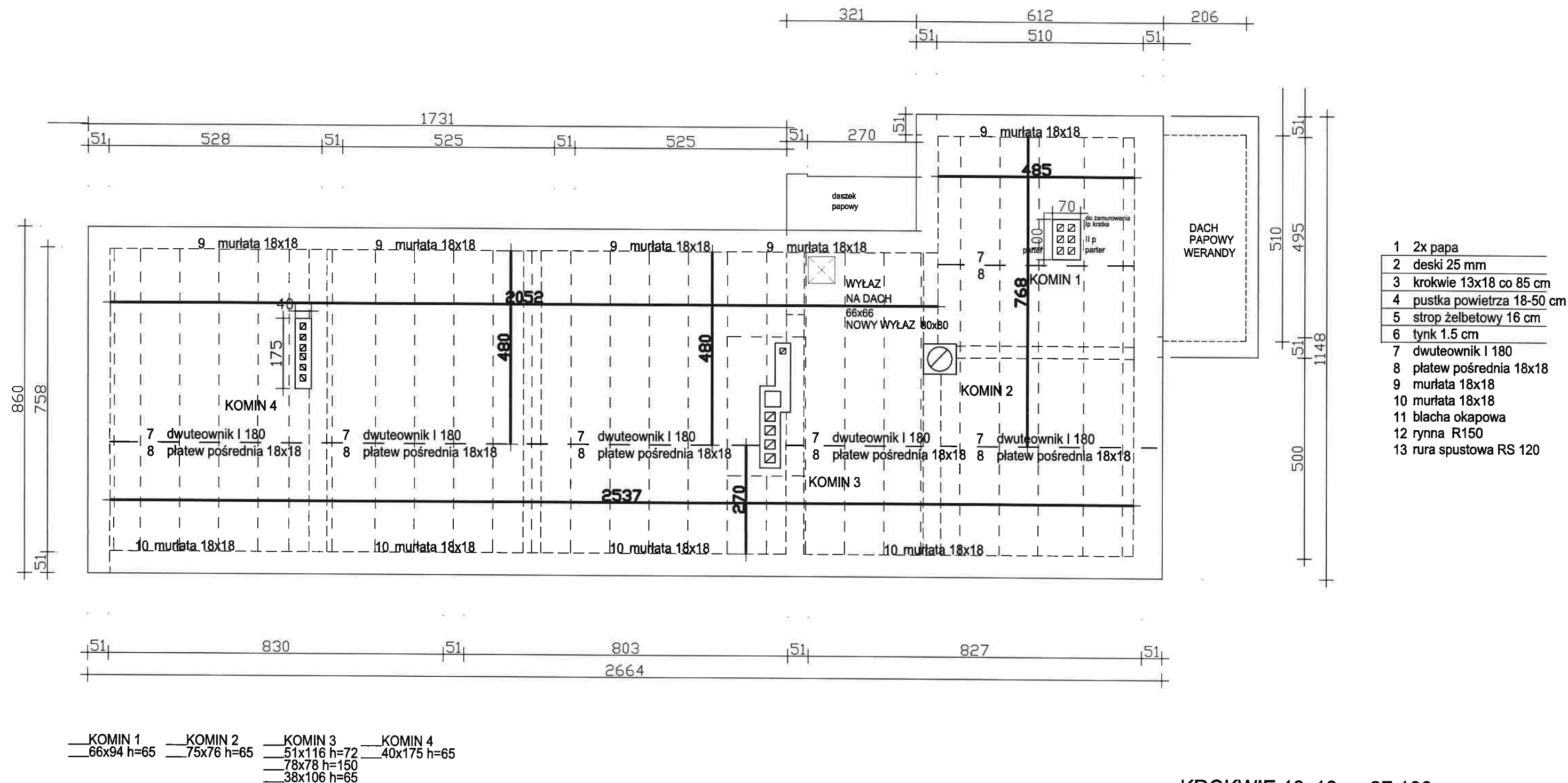
wymiary zewnętrzne  
okna O1



okna O1 II PIĘTRA  
9+7+4 = 20 szt.

## RZUT II PIĘTRA

USŁUGI INWESTYCYJNE mgr inż. Grzegorz Papiernik UL. DZIAŁKOWCA NR 8, 57-200 ZĄBKOWICE ŚLĄSKIE	
TEMAT: REMONT ELEWACJI, REMONT DACHU	
OBIEKT: Powiatowy Urząd Pracy w Nowej Rudzie	jedn. ewidencyjna 020804-1.0003.160
ADRES: 57-400 Nowa Ruda ul. Piłsudskiego 14	Nowa Ruda-miasto 3 Nowa Ruda
INWESTOR: Powiatowy Urząd Pracy w Kłodzku	57-300 KŁODZKO UL. WYSPIAŃSKIEGO 2J
BRANŻA: BUDOWLANA	STADIUM: DOK. TECHNICZNA
PROJEKTANT: MGR INŻ. GRZEGORZ PAPIERNIK	PODPIS:
UPR. PROJEKTOWE UAN-6/3/85/80 DOIB DOŚ/BO/1983/01	DATA: 2025.10.14
NAZWA: RZUT II PIĘTRA	SKALA: NR 5
RYSEK:	



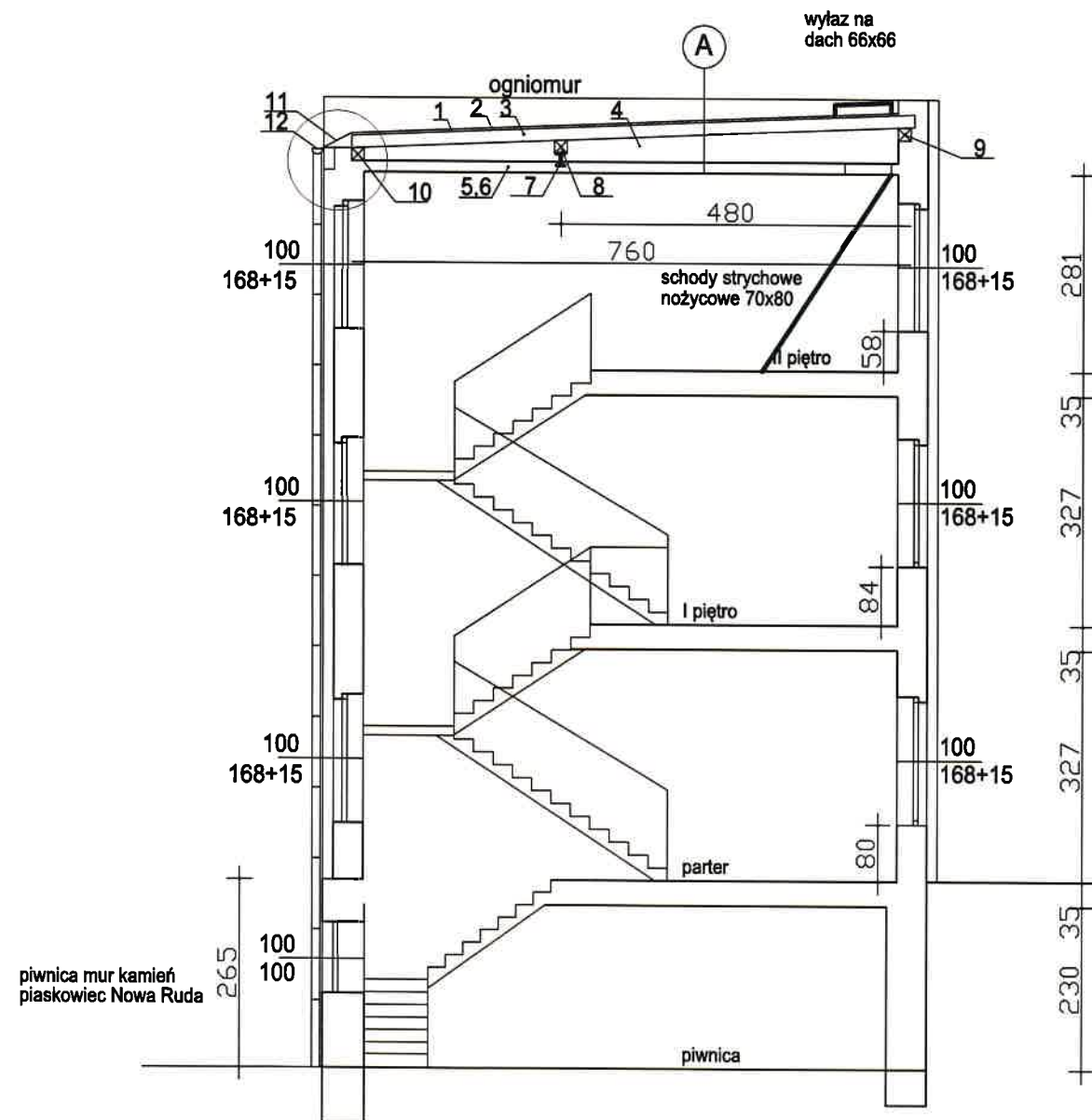
KROKWIE 13x18 co 97 100 cm

## RZUT KROKWI DACHU

USŁUGI INWESTYCYJNE mgr inż. Grzegorz Papiernik UL. DZIAŁKOWCA NR 8, 57-200 ZĄBKOWICE ŚLĄSKIE			
TEMAT : REMONT ELEWACJI, REMONT DACHU			
OBIEKT : Powiatowy Urząd Pracy w Nowej Rudzie		jeden ewidencja 020804-1.0003.160	
ADRES : 57-400 Nowa Ruda ul. Piłsudskiego 14		Nowa Ruda-miasto 3 Nowa Ruda	
INWESTOR : Powiatowy Urząd Pracy w Kłodzku		57-300 KŁODZKO UL. WYSPIAŃSKIEGO 2J	
BRANŻA : BUDOWLANA		STADIUM : DOK. TECHNICZNA	
PROJEKTANT : MGR INŻ. GRZEGORZ PAPIERNIK		PODPIS :	
UPR. PROJEKTOWE UAN-8/3/85/90 DOIIB DOŚ/B0/1983/01		DATA : 2025.10.14	
NAZWA : RZUT KROKWI DACHU		SKALA : NR 6	
RYSUNKU :		RYS :	



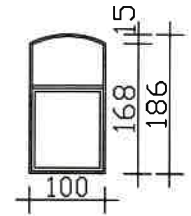
- |    |                           |
|----|---------------------------|
| 1  | 2x papa                   |
| 2  | deski 25 mm               |
| 3  | krokwie 13x18 co 85 cm    |
| 4  | puszta powietrza 18-50 cm |
| 5  | strop żelbetonowy 16 cm   |
| 6  | tynek 1.5 cm              |
| 7  | dwuteownik I 180          |
| 8  | platew pośrednia 18x18    |
| 9  | murlata 18x18             |
| 10 | murlata 18x18             |
| 11 | blacha okapowa            |
| 12 | rynna R150                |
| 13 | rura spustowa RS 120      |



**(A\*) STAN PROJEKTOWANY**

- |              |                                 |   |
|--------------|---------------------------------|---|
| PROJEKTOWANE | 1a                              | NOWA 2x papa termozgrzewalna NRO BROOT (t1) |
|              | 2a                              | NOWE deski 32 mm impregnowane               |
|              | 3                               | krokwie 13x18 co 85 cm                      |
|              | 4                               | pustka powietrza 18-50 cm                   |
| PROJEKTOWANE | weł 18 cm                       | wełna mineralna lamda 031 8+10=18 cm        |
|              | szer. 2,81                      |   |
|              | weł 30 cm                       | wełna mineralna lamda 040 30 cm             |
|              | szer. 4,80                      |   |
| PROJEKTOWANE |                                 | folia PE                                    |
|              | 5                               | strop żelbetowy 16 cm istn.                 |
|              | 6                               | tynek 1.5 cm istn.                          |
|              | 7                               | dwuteownik I 180 istn.                      |
|              | 8                               | platew pośrednia 18x18 istn.                |
|              | 9                               | murłata 18x18 istn.                         |
|              | 10                              | murłata 18x18 istn.                         |
|              | 11a                             | blacha okapowa do wymiany                   |
|              | 12a                             | rynna R150 do wymiany                       |
| 13a          | rura spustowa RS 120 do wymiany |   |

wymiary zewnętrzne  
okna O1



okna O1 parteru  
9+7+2 = 18 szt.

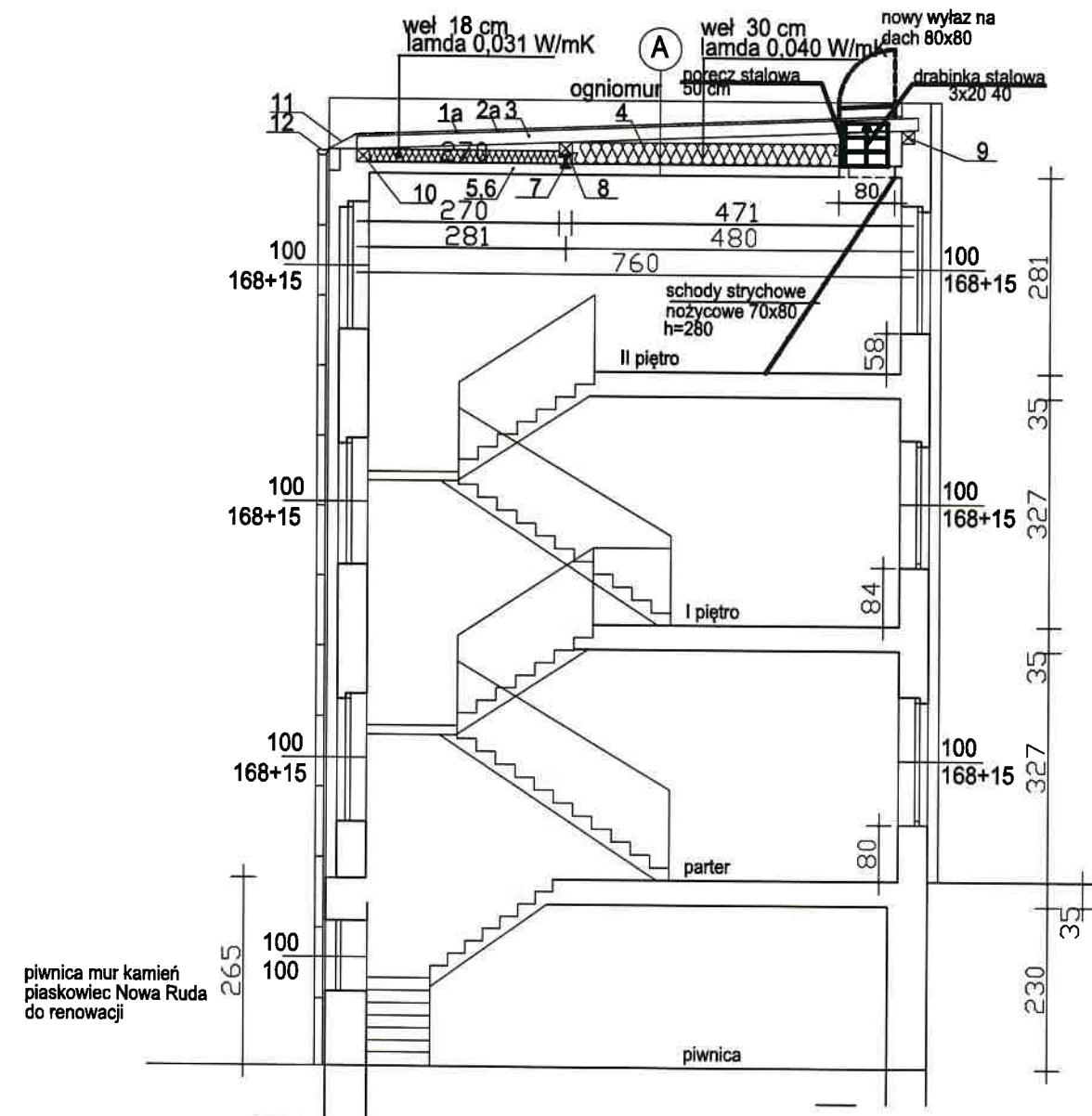
okna O1 I PIĘTRA  
9+7+3 = 19 szt.

okna O1 II PIĘTRA  
9+7+4 = 20 szt.

okna O1 18+19+20= 57 szt.

**PARAPETY ZEWN  
BLACHA TYTAN-CYNK 0,7 MM**

**PARAPETY WEWN.  
komorowe PCV**



**Powierzchnie wełny od murlaty -rynna  
do płatwi środkowej na dwuteowniku**

welna  $8+10=18$  cm lamda 0.036  
 $25,37 \times 2,70 = 68,50$  m2

Powierzchnie wełny 30 cm  $\lambda$  0,036

1 warstwa  $20,52 \times 4,80 = 98,50 \text{ m}^2 = 98,50 \text{ m}^2$

2 warstwa	20,52x4,80= 98,50 m2
-----------	----------------------

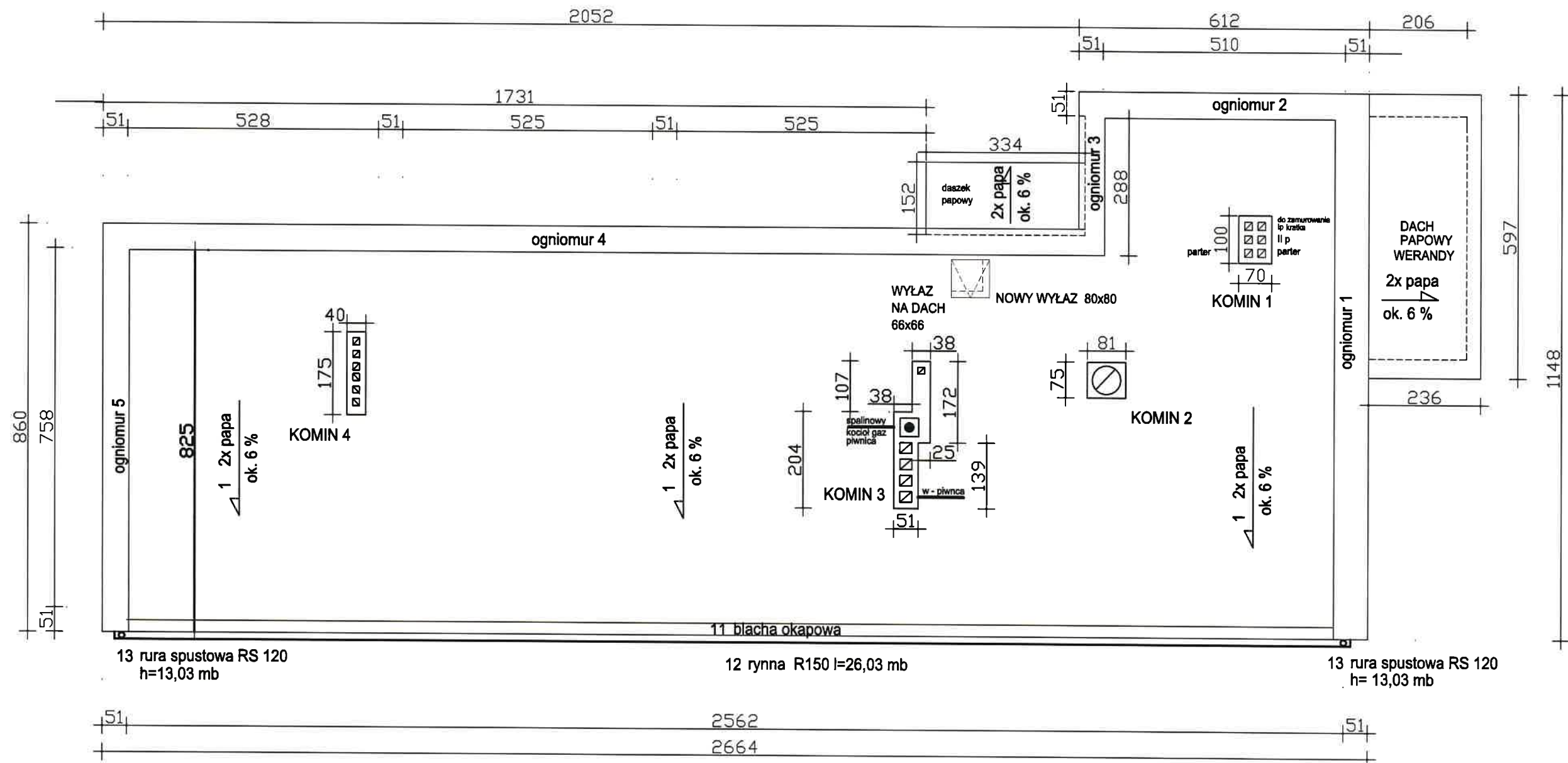
1 warstwa  $7,68 \times 4,58 = 35,17 \text{ m}^2 = 35,17 \text{ m}^2$

2 warstwa  $7,68 \times 4,58 = 35,17 \text{ m}^2$

**razem = 269,46 m<sup>2</sup>**

### PRZEKRÓJ A-A

USŁUGI INWESTYCYJNE mgr inż. Grzegorz Papiernik UL. DZIAŁKOWCA NR 8, 57-200 ZĄBKOWICE ŚLĄSKIE	
TEMAT : REMONT ELEWACJI, REMONT DACHU OBIEKT : Powiatowy Urząd Pracy w Nowej Rudzie ADRES: 57-400 Nowa Ruda ul. Piłsudskiego 14 INWESTOR: Powiatowy Urząd Pracy w Kłodzku 57-300 KŁODZKO UL. WYSPIAŃSKIEGO 2J BRANŻA: BUDOWLANA PROJEKTANT: MGR INŻ. GRZEGORZ PAPIERNIK UPN, PROJEKTOWE UAN-63/85/80 DOIB DOŚ/80/1983/01 NAZWA RZYSUNKU: PRZEKROJ	
jedn. ewidencja 020804-1.0003.160 Nowa Ruda-miasto 3 Nowa Ruda STADIUM: DOK. TECHNICZNA PODPIS: DATA: 2025.10.14 SKALA RYS:	NR 7



POWIERZCHNIE DACHU	
DACH WERANDY	
2,36x5,97 = 14,09 m2	
DASZEK PAPOWY	
1,52x3,34 = 5,08 m2	
DACH GŁÓWNY	
8,25x25,62 = 211,36 m2	
5,10x2,88 = 14,69 m2	
razem	226,05 m2
ogółem	245,2 m2

POKRYCIE DACHU  
PAPA TERMOZGRZEWALNA  
PODWÓJNIE NRO  
N A NOWYM DESKOWANIU 29 mm



KOMIN 1 66x94 h=65	KOMIN 2 75x76 h=65	KOMIN 3 51x116 h=72 78x78 h=150 38x106 h=65	KOMIN 4 40x175 h=65
-----------------------	-----------------------	--	------------------------

blacha szer. 55 cm	
ogniomur 1 l=1150	
ogniomur 2 l=612	
ogniomur 3 l=288	
ogniomur 4 l=2052	
ogniomur 5 l=860	

BLACHA NOWA TYTAN-CYNK 0,7 MM  
RYNNA  
RURY SPUSTOWE  
OBROBKI  
OGNIOMURY

Powierzchnie wełny od murłaty -rynna  
do płatwi środkowej na dwuteowniku  
wełna 8+10= 18 cm lamda 0.036  
25,37x2,70 = 68,50 m2

Powierzchnie wełny 30 cm lamda 0,036  
1 warstwa 20,52x4,80= 98,50 m2 = 98,50 m2  
2 warstwa 20,52x4,80= 98,50 m2  
1 warstwa 7,68x4,58 = 35,17 m2 = 35,17 m2  
2 warstwa 7,68x4,58 = 35,17 m2  
razem = 269,46 m2

KOMIN 1, 2, 4  
NOWY  
DO PRZEMUROWANIA  
cegła klinkierowa  
pełna  
otwory na przelot  
pod czapą



daszek 3 szt

## RZUT DACHU

USŁUGI INWESTYCYJNE mgr inż. Grzegorz Papiernik	
UL. DZIAŁKOWCA NR 8, 57-200 ZĄBKOWICE ŚLĄSKIE	
TEMAT : REMONT ELEWACJI, REMONT DACHU	
OBIEKT : Powiatowy Urząd Pracy w Nowej Rudzie	jedn. ewidencyjna 020804-1.0003.160
ADRES : 57-400 Nowa Ruda ul. Piłsudskiego 14	Nowa Ruda-miasto 3 Nowa Ruda
INWESTOR : Powiatowy Urząd Pracy w Kłodzku	57-300 KŁODZKO UL. WYSPIAŃSKIEGO 2J
BRANŻA : BUDOWLANA	STADIUM: DOK. TECHNICZNA
PROJEKTANT: MGR INŻ. GRZEGORZ PAPIERNIK	PODPIS:
UPR. PROJEKTOWE UAN-6/3/85/80 DOIB DOŚ/BO/1983/01	DATA: 2025.10.14
NAZWA RYSUNKU: RZUT DACHU	SKALA NR 8





		KOLORYSTYKA:
1		cegła klinkierowa czerwona do renowacji laserem
2		tynk - kolor NCS S 0804-Y30R kolor dla wszystkich szpalet okiennych i drzwiowych
3		istniejący piaskowiec Nowa Ruda do renowacji
4		obróbki blacharskie, parapety - blacha stalowa powlekana kolor antracyt RAL 7035
5		rynny i rury spustowe - blacha stalowa powlekana kolor antracyt RAL 7016
6		stolarka okienna - kolor biały
7		tynki ościeży - kolor złamana biel

8 tynki cieplochronne g.r 5 cm  
z wykończeniem o strukturze baranka 3 mm  
kolor piaskowy

## ELEWACJA FRONTOWA WSCHODNIA

USŁUGI INWESTYCYJNE mgr inż. Grzegorz Papiernik UL. DZIAŁKOWCA NR 8, 57-200 ZĄBKOWICE ŚLĄSKIE	
TEMAT: REMONT ELEWACJI	
OBIEKT: Powiatowy Urząd Pracy w Nowej Rudzie	jedn. ewidencyjna 020804-1.0003.160
ADRES: 57-400 Nowa Ruda ul. Piłsudskiego 14	Nowa Ruda-miasto 3 Nowa Ruda
INWESTOR: Powiatowy Urząd Pracy w Kłodzku	57-300 KŁODZKO UL. WYSPIAŃSKIEGO 2J
BRANŻA: BUDOWLANA	STADIUM: DOK. TECHNICZNA
PROJEKTANT: MGR INŻ. GRZEGORZ PAPIERNIK	PODPIS:
UPR. PROJEKTOWE UAN-6/3/85/90 DOIB DOŚ/BO/1983/01	DATA: 2025.10.14
NAZWA RYSUNKU: ELEWACJA FRONTOWA WSCHODNIA	SKALA RYS: NR 9





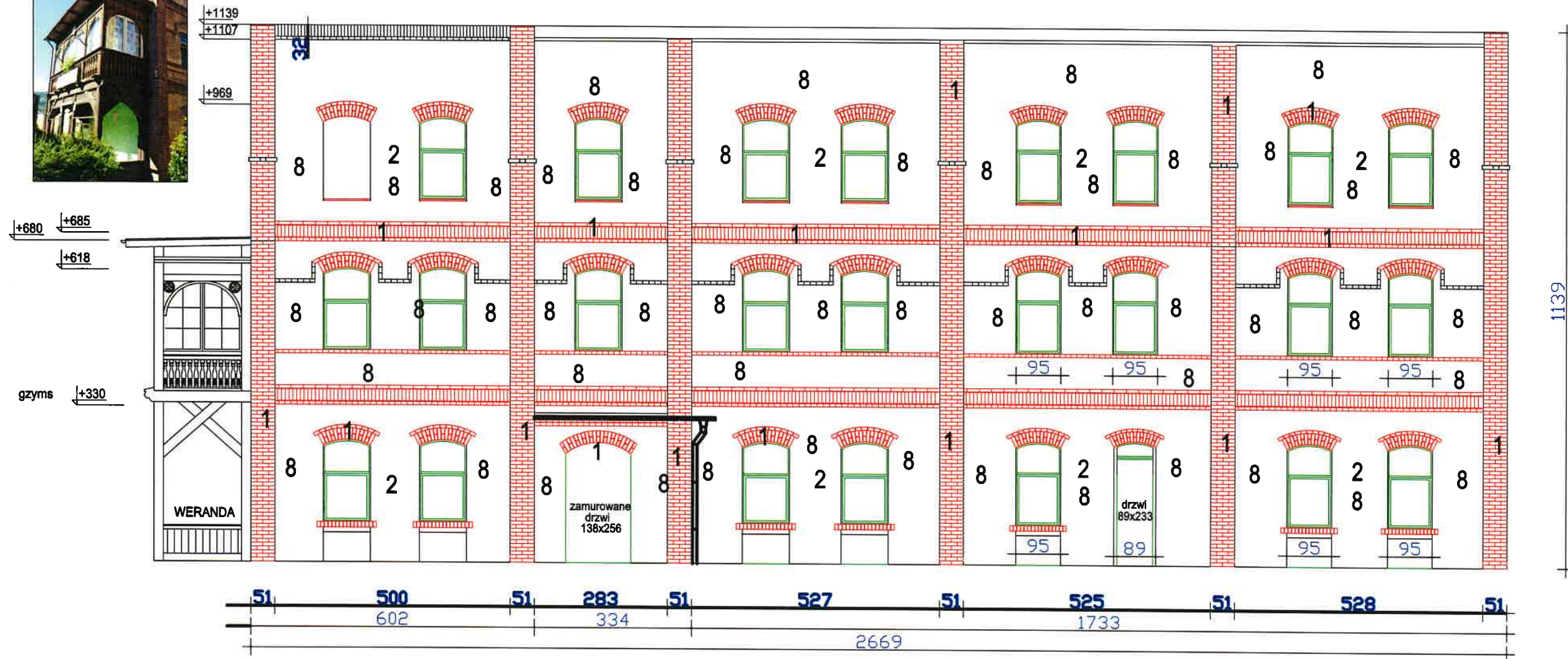
		KOLORYSTYKA:
1		cegła klinkierowa czerwona do renowacji laserem
2		tynk - kolor NCS S 0804-Y30R kolor dla wszystkich szpalet okiennych i drzwiowych
3		istniejący piaskowiec Nowa Ruda do renowacji
4		obróbki blacharskie, parapety - blacha stalowa powlekana kolor antracyt RAL 7035
5		rynny i rury spustowe - blacha stalowa powlekana kolor antracyt RAL 7016
6		stolarka okienna - kolor biały
7		tynki ościeży - kolor złamana biel

8 tynki cieplochronne g.r 5 cm  
z wykończeniem o strukturze baranka 3 mm  
kolor piaskowy

### ELEWACJA POŁUDNIOWA

USŁUGI INWESTYCYJNE mgr inż. Grzegorz Papiernik UL. DZIAŁKOWCA NR 8, 57-200 ZĄBKOWICE ŚLĄSKIE	
TEMAT: REMONT ELEWACJI	
OBIEKT: Powiatowy Urząd Pracy w Nowej Rudzie	jedn. ewidencyjna 020804-1.0003.160
ADRES: 57-400 Nowa Ruda ul. Piłsudskiego 14	Nowa Ruda-miasto 3 Nowa Ruda
INWESTOR: Powiatowy Urząd Pracy w Kłodzku	
BRANŻA: BUDOWLANA	STADIUM: DOK. TECHNICZNA
PROJEKTANT: MGR INŻ. GRZEGORZ PAPIERNIK	PODPIS:
UPR. PROJEKTOWE UAN-6/3/85/90 DOIB DOŚ/BO/1983/01	DATA: 2025.10.14
NAZWA: ELEWACJA POŁUDNIOWA	SKALA: NR
RYŚ: 57-300 KŁODZKO UL. WYS	10





		KOLORYSTYKA:
1		cegła klinkierowa czerwona do renowacji laserem
2		tynk - kolor NCS S 0804-Y30R kolor dla wszystkich szpalet okiennych i drzwiowych
3		istniejący piaskowiec Nowa Ruda do renowacji
4		obróbki blacharskie, parapety - blacha stalowa powlekana kolor antracyt RAL 7035
5		rynny i rury spustowe - blacha stalowa powlekana kolor antracyt RAL 7016
6		stolarka okienna - kolor biały
7		tynki ościeży - kolor złamana biel

8 tynki ciepłochronne g.r 5 cm  
z wykończeniem o strukturze baranka 3 mm  
kolor piaskowy

## ELEWACJA PÓŁNOCNA

USŁUGI INWESTYCYJNE mgr inż. Grzegorz Papiernik UL. DZIAŁKOWCA NR 8, 57-200 ZĄBKOWICE ŚLĄSKIE	
TEMAT: REMONT ELEWACJI	
OBIEKT: Powiatowy Urząd Pracy w Nowej Rudzie	jedn. ewidencyjna 020804-1.0003.160
ADRES: 57-400 Nowa Ruda ul. Piłsudskiego 14	Nowa Ruda-miasto 3 Nowa Ruda
INWESTOR: Powiatowy Urząd Pracy w Kłodzku	57-300 KŁODZKO UL. WYSPIAŃSKIEGO 2J
BRANŻA: BUDOWLANA	STADIUM: DOK. TECHNICZNA
PROJEKTANT: MGR INŻ. GRZEGORZ PAPIERNIK	PODPIS:
UPR. PROJEKTOWE UAN-6/3/85/90 DOIB DOŚ/BO/1983/01	DATA: 2025.10.14
NAZWA RYSUNKU: ELEWACJA PÓŁNOCNA	SKALA NR 11







ELEWACJA WSCHODNIA FRONTOWA



ELEWACJA POŁUDNIOWA



ELEWACJA PÓŁNOCNA

ELEWACJE CZ.1

USŁUGI INWESTYCYJNE mgr inż. Grzegorz Papiernik			
UL. DZIAŁKOWCA NR 8, 57-200 ZĄBKOWICE ŚLĄSKIE			
TEMAT : REMONT ELEWACJI, REMONT DACHU			
OBIEKT : Powiatowy Urząd Pracy w Nowej Rudzie		jedn. ewidencja 020804-1.0003.160	
ADRES : 57-400 Nowa Ruda ul. Piłsudskiego 14		Nowa Ruda-miasto 3 Nowa Ruda	
INWESTOR : Powiatowy Urząd Pracy w Kłodzku		57-300 KŁODZKO UL. WYSPIAŃSKIEGO 2J	
BRANŻA : BUDOWLANA		STADIUM : DOK. TECHNICZNA	
PROJEKTANT : MGR INŻ. GRZEGORZ PAPIERNIK		PODPIS :	
UPR. PROJEKTOWE UAN-6/3/85/80 DOIB DOŚ/BO/1983/01		DATA : 2024.10.10	
NAZWA : ELEWACJE CZ.1		SKALA :	
RYSUNKU :		RYS :	





ELEWACJA ZACHODNIA



WIDOK WERANDY



ELEWACJA PÓŁNOCNA



ELEWACJA PÓŁNOCNA

ELEWACJE CZ.2

USŁUGI INWESTYCYJNE mgr inż. Grzegorz Papiernik UL. DZIAŁKOWCA NR 8, 57-200 ZĄBKOWICE ŚLĄSKIE			
TEMAT : REMONT ELEWACJI , REMONT DACHU			
OBIEKT : Powiatowy Urząd Pracy w Nowej Rudzie		jedn.ewidencja 020804-1.0003.160	
ADRES : 57-400 Nowa Ruda ul.Piłsudskiego 14		Nowa Ruda-miasto 3 Nowa Ruda	
INWESTOR : Powiatowy Urząd Pracy w Kłodzku		57-300 KŁODZKO UL.WYSPIAŃSKIEGO 2J	
BRANŻA : BUDOWLANA		STADIUM: DOK. TECHNICZNA	
PROJEKTANT: MGR INŻ. GRZEGORZ PAPIERNIK		PODPIS:	
UPR. PROJEKTOWE UAN-6/3/85/90 DOIB DOŚ/BO/1983/01		DATA: 2024.10.10	
NAZWA RYSUNKU: ELEWACJE CZ.2		SKALA	
		RYS:	





do przemurowania cegła klinkierowa pełna wloty na boki



do przemurowania cegła klinkierowa pełna



zamontować daszek 3 szt



do przemurowania cegła klinkierowa pełna wloty na boki



### WIDOK KOMINÓW cz.3

USŁUGI INWESTYCYJNE mgr inż. Grzegorz Papiernik UL. DZIAŁKOWCA NR 8, 57-200 ZĄBKOWICE ŚLĄSKIE	
TEMAT : REMONT ELEWACJI, REMONT DACHU	
OBIEKT : Powiatowy Urząd Pracy w Nowej Rudzie	jedn. ewidencyjna 020804-1.0003.160
ADRES : 57-400 Nowa Ruda ul. Piłsudskiego 14	Nowa Ruda-miasto 3 Nowa Ruda
INWESTOR : Powiatowy Urząd Pracy w Kłodzku	57-300 KŁODZKO UL. WYSPIAŃSKIEGO 2J
BRANŻA : BUDOWLANA	STADIUM : DOK. TECHNICZNA
PROJEKTANT : MGR INŻ. GRZEGORZ PAPIERNIK	PODPIS :
UPR. PROJEKTOWE UAN-6/3/85/80 DOIB DOŚ/BO/1983/01	DATA : 2024.10.10
NAZWA : WIDOK KOMINÓW	SKALA :
RYUNKU :	RYŚ :